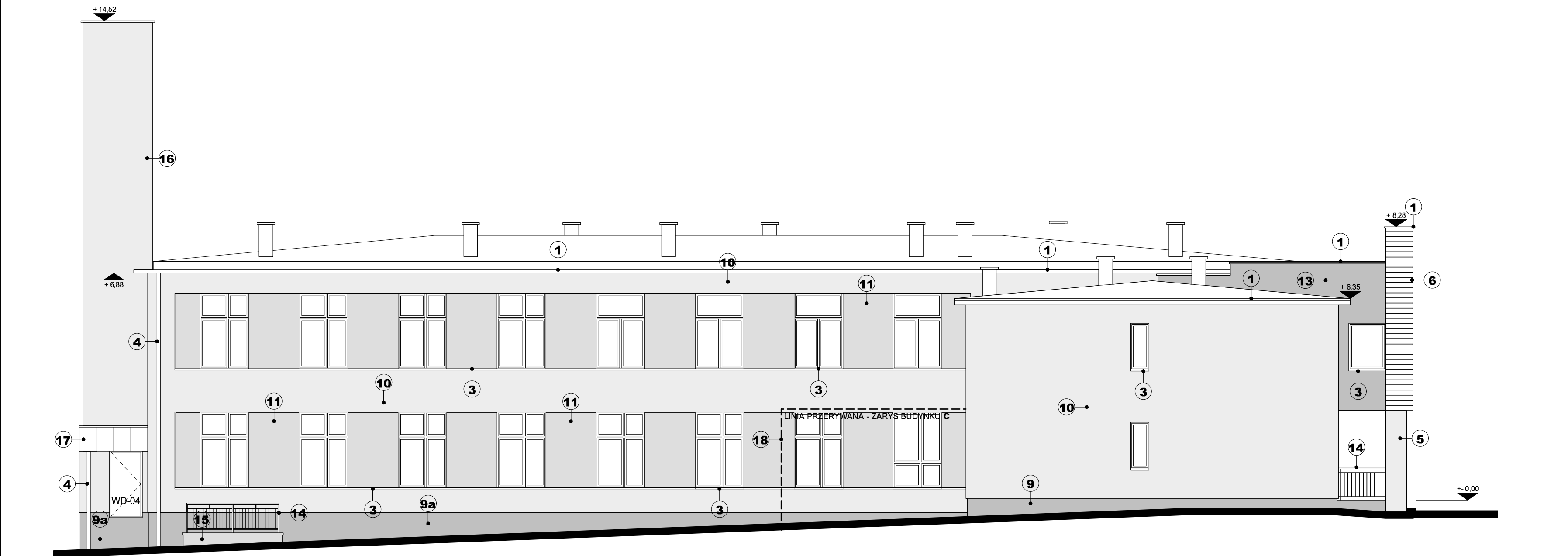


PROJEKTOWANA ELEWACJA 3-3 PÓŁNOCNA

SKALA 1:100

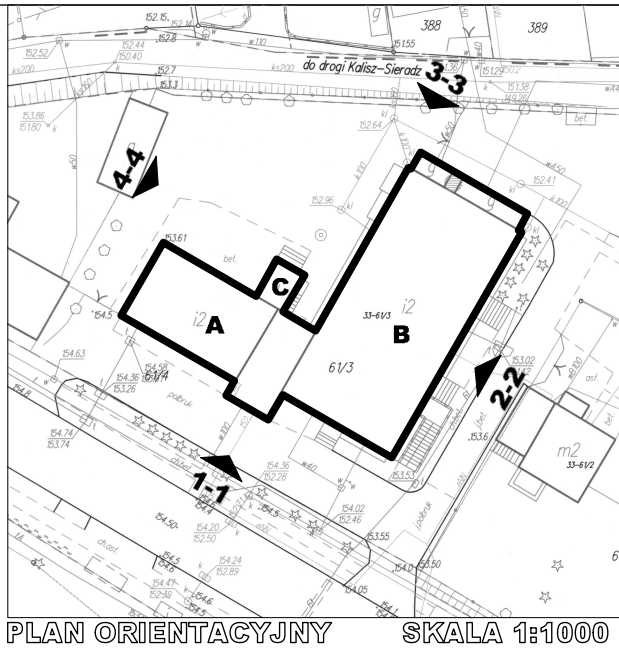


PROJEKTOWANA ELEWACJA 4-4 ZACHODNIA

SKALA 1:100

UWAGA!
Rysunek rozpatrywać włącznie
z pozostałymi rysunkami oraz opisem
technicznym

UWAGA!
Poziom cokołu budynku **A** przyjęto na poziomie
0,00 poziomu posadzki wejścia do budynku



UWAGA!

- Obróbka blacharska okapu - blacha ocynkowana obustronnie powlekana gr. 0,4mm zgodna z normą EN-10169:2010; kolor antracyt (RAL 7016).
- Nowe zadaszenie wejścia w konstrukcji drewnianej oparte na istniejącej konstrukcji stalowej - pokrycie z płyt OSB 3 gr. 22mm, poszycie z dwóch warstw papy termozgrzewalnej z obróbką z blachy ocynkowanej powlekanej obustronnie gr. 0,4mm kolor antracyt (RAL 7016).
- Parapet z blachy ocynkowanej powlekanej obustronnie gr. 0,4mm zgodna z normą EN-10169:2010; kolor antracyt (RAL 7016).
- Rynna spustowa 125mm z daszków, 150mm z dachu - stal ocynkowana, dwustronnie powlekana: kolor zgodny z systemem Ruukki RR 23 grafitowy.
- Istniejące kolumny wyprowadzone w tynku akrylowym na podkładzie z tynku cementowo wapiennego: kolor szary zgodny z paletą Atlas nr 0606.
- Panele elewacyjne na ruszcie drewnianym z ociepleniem z wełny - panele elewacyjne gr. 13mm z betonu zbrojonego włóknem szklanym o wymiarach 1800 x 147 mm: kolor zgodny z paletą Reider Oko Skin terra/ziemisty w dwóch fakturach (gładka i piaskowana), klasa ogniowa A1 | elewacyjna papa izolacyjna (przeciwwilgociowa) np. DuPont TM Tyvek UV Facade | taśma uszczelniająca do szczelin np. z tworzywa sztucznego, gumy lub neoprenu szer. 100 mm | pusłka powietrzna 20 mm szorstki z lat drewnianych sosnowych wilgotność 15% o wymiarach 100 x 170 mm w rozstawie ok. 50 cm | wełna mineralna skalna pomiędzy latami gr. 15 cm $\lambda=0,036$ W/mK wg. EN-13162:2009.
- Istniejące słupy stalowo - betonowe skrócone do wysokości projektowanego zadaszenia malowane na kolor zgodny z RAL 7016.
- Obróbka podsufitki i frontów z płyty G/K do stosowania zewnętrznego gr. 12,5 mm malowana na kolor zgodny z z RAL 7016.
- Cokół z ociepleniem ze styropianu do stosowania na styku z gruntem gr. 10cm z wykończeniem w tynku akrylowym: kolor zgodny z paletą Atlas nr 0603.
- Cokół z ociepleniem ze styropianu do stosowania na styku z gruntem gr. 12cm (5-6cm w dolnej partii cokołu) z wykończeniem w tynku akrylowym: kolor zgodny z paletą Atlas nr 0603.
- Ocieplenie ścian styropianem FS gr. 15 cm typu EPS 70 $\lambda=0,04$ W/mK z wykończeniem w tynku akrylowym: kolor zgodny z paletą Atlas nr 0606.
- Ocieplenie ścian styropianem FS gr. 15 cm typu EPS 70 $\lambda=0,04$ W/mK z wykończeniem w tynku akrylowym: kolor zgodny z paletą Atlas nr 0604.
- Boniowanie pionowe - rowki wypalane w styropianie z wykończeniem z listwy do boniowania z siatką typu BP11 H2 S 3000x20x20 mm.
- Ocieplenie ścian styropianem FS gr. 15 cm typu EPS 70 $\lambda=0,04$ W/mK z wykończeniem w tynku akrylowym: kolor zgodny z paletą Atlas nr 0603.
- Istniejące barierki i balustrady oczyszczone i malowane emalią do metalu: kolor RAL 7016.
- Tynk akrylowy: kolor zgodny z paletą Atlas nr 0604.
- Tynk akrylowy na podkładzie z tynku cementowo wapiennego: kolor zgodny z paletą Atlas nr 0606.
- Nowe poszycie z blachy płaskiej mocowanej na rąbek stojący - blacha ocynkowana obustronnie powlekana gr. 0,4mm zgodna z normą EN 10169:2010; kolor antracyt (RAL 7016).
- Budynek C - tynk istniejący malowany farbą fasadową: kolor zgodny z paletą Atlas nr 0247

Prawa autorskie (Dz. U. 1994r. Nr 24 poz. 83)

UL. MANSJONARSKA 15
WARTA 98-250
T: 530 506 163
T: 530 506 164
E: info@tbcarchitekti.com
W: tbcarchitekti.com

INWESTYCJA
**Ocieplenie budynku wraz z kolorystyką
elewacji Urzędu Gminy Wróblew**
Wróblew 15, 98-285 Wróblew Dz. nr 61/3

INWESTOR
Gmina Wróblew
Wróblew 15
98-285 Wróblew

OPRACOWAŁ:

mgr inż. arch.
Tomasz Cegiełka
LO-0703
upr. bud. 56/LOOK/2010

BRANŻA
Architektoniczna

FAZA
Projekt budowlany

NAZWA RYSUNKU
Elewacja południowa i wschodnia

SKALA
1:100

NR RYSUNKU
0049-PB-02

REWIZJA
B

DATA
15/11/2012

04.04.16