

**Uchwała Nr XLII/240/14  
Rady Gminy Wróblew  
z dnia 25 kwietnia 2014r.**

**w sprawie zmiany uchwały Nr XVIII/86/12 Rady Gminy Wróblew z dnia  
30 marca 2012r. w sprawie przystąpienia do sporządzenia miejscowego planu zagospodarowania  
przestrzennego obejmującego część obszaru sołectwa Smardzew.**

Na podstawie art. 18 ust. 2 pkt. 15 ustawy z dnia 8 marca 1990r. o samorządzie gminnym (Dz. U. z 2013r. poz. 594, zm. poz. 645, poz. 1318, z 2014r. poz. 379) oraz art. 14 ust. 1 ustawy z dnia 27 marca 2003r. o planowaniu i zagospodarowaniu przestrzennym (Dz. U. z 2012 r. poz. 647, zm. poz. 951, poz. 1445, z 2013r. poz. 21, poz. 405, poz. 1238, poz. 1446) Rada Gminy Wróblew, uchwała co następuje:

§ 1. Zmienia się uchwałę Nr XVIII/86/12 Rady Gminy Wróblew z dnia 30 marca 2012r. w sprawie przystąpienia do sporządzenia miejscowego planu zagospodarowania przestrzennego obejmującego część obszaru sołectwa Smardzew, w ten sposób, że załącznik graficzny do uchwały zastępuje się załącznikiem graficznym stanowiącym załącznik Nr 1 do niniejszej uchwały.

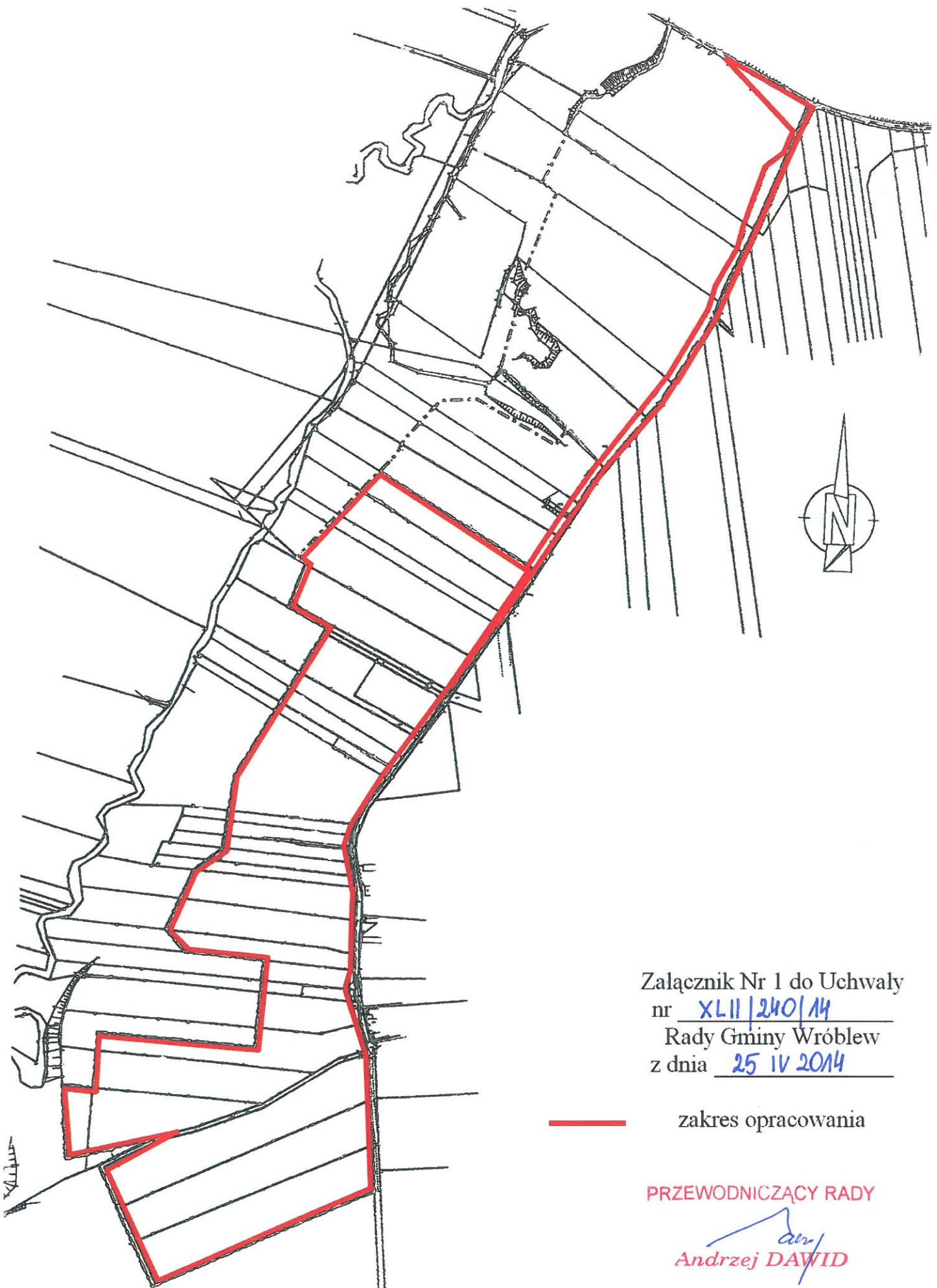
§ 2. Wykonanie uchwały powierza się Wójtowi Gminy Wróblew.

§ 3. Traci moc uchwała Nr XLI/225/14 Rady Gminy Wróblew z dnia 26 marca 2014r. dotycząca zmiany załącznika do uchwały Nr XVIII/86/12 Rady Gminy Wróblew z dnia 30 marca 2012r. w sprawie przystąpienia do sporządzenia miejscowego planu zagospodarowania przestrzennego obejmującego część obszaru sołectwa Smardzew.

§ 4. Uchwała wchodzi w życie z dniem podjęcia i podlega ogłoszeniu na tablicy ogłoszeń w budynku Urzędu Gminy oraz prasie miejscowej.

**Przewodniczący Rady Gminy**

  
**Andrzej Dawid**



Załącznik Nr 1 do Uchwały  
nr XLII/240/14  
Rady Gminy Wróblew  
z dnia 25 IV 2014

— zakres opracowania

PRZEWODNICZĄCY RADY

*abr*  
Andrzej DAWID

## Uzasadnienie

W toku opracowywania projektu miejscowego planu zagospodarowania przestrzennego obejmującego część obszaru sołectwa Smardzew stwierdzono, że dla części terenu nie jest możliwe wprowadzenie wnioskowanych przez inwestorów funkcji ze względu na brak ich zgodności z ustaleniami studium uwarunkowań i kierunków zagospodarowania przestrzennego gminy Wróblew.

Funkcje zawarte w studium uwarunkowań i kierunków zagospodarowania przestrzennego określone zostały jako DZL – tereny dolesień. Natomiast ze złożonych wniosków wynika, że właściciele terenu zainteresowani są przeznaczeniem gruntów na cele inwestycyjne. Wobec zaistniałej sytuacji nie ma możliwości uwzględnienia złożonych wniosków w ramach opracowywanego planu ponieważ stanowiłoby to niezgodność z założeniami „studium”.

Jednak mając na względzie interes wnioskodawców jak i przyznając słuszność kierunku rozwoju dla przedmiotowego terenu (DZL) postanowiono o zmianie zakresu opracowania planu, umożliwiając tym samym ewentualną zmianę studium i w przyszłości opracowania planu miejscowego.

Wobec powyższego podjęto decyzje o zmniejszeniu obszaru opracowania planu.

Uchwalenie planu w części mniejszej niż określa uchwała inicjująca jest możliwe zgodne z przepisami ustawy o planowaniu i zagospodarowaniu przestrzennym (miedzy innymi nie stanowi sprzeczności z art. 14 ust.3 – dla przedmiotowego terenu nie jest wymagana zgoda na zmianę przeznaczenia gruntów rolnych i leśnych na cele nierolne i nieleśne).

PRZEWODNICZĄCY RADY

  
Andrzej DAWID